



„ Komplexität als Chance verstehen “

# Nachhaltige Digitalisierung für den Menschen

Digitalisierung und Ethik

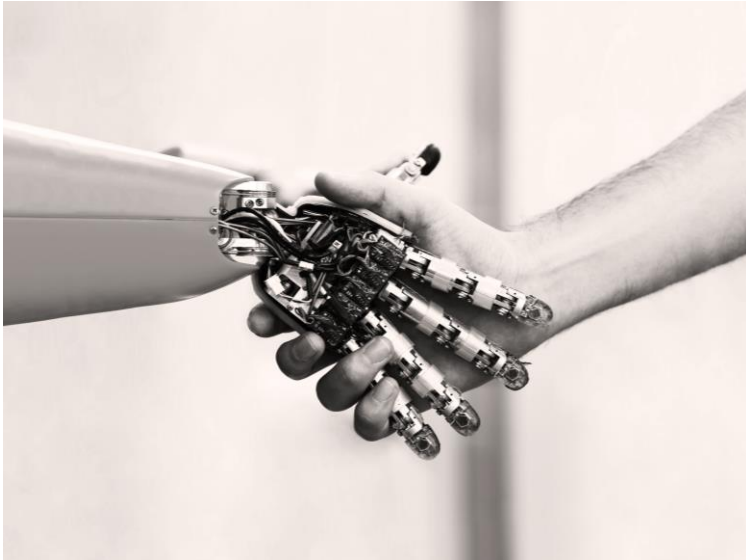
Sarah Lechner

Ingolstadt, 17.07.2018



Ihre Herausforderungen, unsere Kompetenzen.  
Wir bauen Brücken zwischen Menschen, Technologien und Prozessen und nutzen Synergien in unseren Schwerpunkten.

# Die digitale Welt ist keine andere Welt



**Analoge Welt ↔ Digitale Welt**

Eine Trennung ist nicht mehr möglich

**Chancen ↔ Risiken**

Die digitale Welt muss gestaltet werden

**Gegenwart ↔ Zukunft**

Tempo des aktuellen Wandels ist enorm

Die digitale Transformation ist ein Prozess...

# Die Digitalisierung verändert unsere Welt

Wirtschaft



Neue  
Geschäftsmodelle  
entstehen

Gesellschaft



Gesellschaftliche  
Werte werden  
neu gedacht

Arbeitswelt



Neue Arbeitsweisen  
und Aufgaben  
entwickeln sich

Privatleben



Kommunikation  
und Konsum  
verändern sich

... und wir sind schon mittendrin

# Dilemmata der Digitalisierung



Digital Convenience



Datenmissbrauch

Flexibilität



Stress

Denken in Zusammenhängen



Informations- und Datenflut

Schwarmintelligenz



Manipulation

▶ Digitalisierung ist kein Selbstzweck, sondern muss zielgerichtet gestaltet werden

# Digitalisierung braucht Verantwortung

Daten



Qualität und Sicherheit

Chancengerechtigkeit



Rücksicht und Teilhabe

Arbeiten 4.0



Weiterbildung und Arbeitsbedingungen

Folgenabschätzung

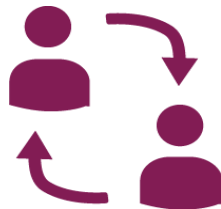


Ressourcen und Wertebasis

Das Zusammenführen von Digitalisierung und Nachhaltigkeit ist komplex

# Komplexität mit der Intelligenz der Vielen begegnen

## Kooperation



Einzelne Personen arbeiten separat an verschiedenen Aufgaben  
Die einzelnen Beiträge sind zuordenbar  
Unterschiedliche Rollen  
Austausch und Unterstützung

## Kollaboration



Einzelne Personen arbeiten gemeinsam an der gleichen Aufgaben  
Ein Ergebnis von allen  
Gleiche Rollen  
Zusammenarbeit und Teambuilding



Kollaboration sollte bei KMU stärker genützt werden

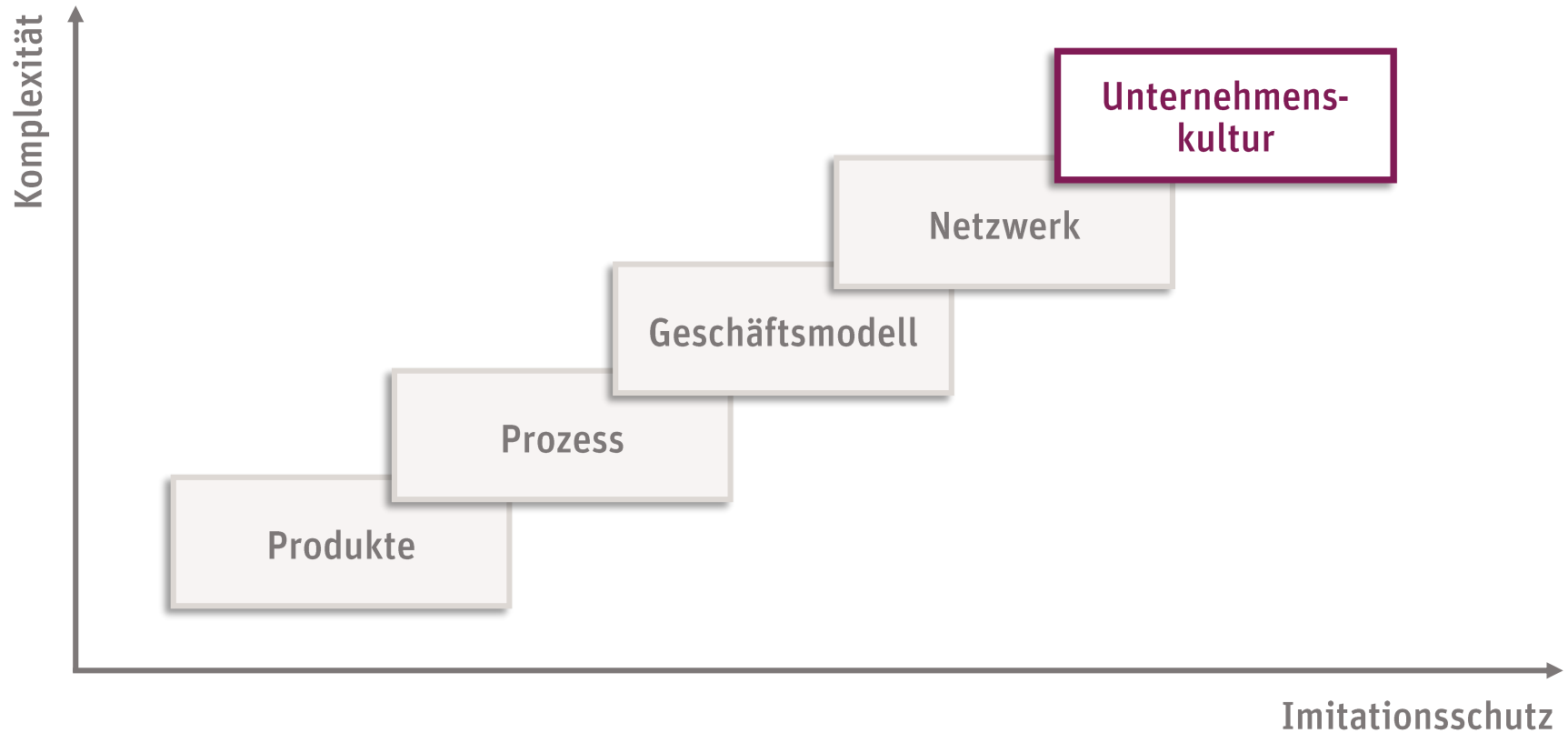
# Kollaboration braucht Werte

<b>Vertrauen</b>		<b>Vorsicht</b>
<b>Offenheit</b>		<b>Diskretion</b>
<b>Beziehungsorientierung</b>		<b>Leistungsorientierung</b>
<b>Wertschätzung</b>		<b>Durchsetzungsfähigkeit</b>
<b>Flexibilität</b>		<b>Verbindlichkeit</b>
<b>Wandlungsfähigkeit</b>		<b>Kontinuität</b>

Ein positives Spannungsverhältnis zwischen Rationalität und Erfahrung



# Organisationsentwicklung in Zeiten der Digitalisierung



Individuelle und wertebasierte Unternehmenskultur macht Unternehmen einzigartig

# Sie haben noch Fragen?

## iCONDU GmbH

Ansprechpartnerin: Sarah Lechner

Despag-Straße 3

85055 Ingolstadt

[www.icondu.de](http://www.icondu.de)

[sarah.lechner@icondu.de](mailto:sarah.lechner@icondu.de)



# Nachhaltige Digitalisierung – Was beschäftigt Sie?

Probleme	Ursachen	Lösungsansätze

 Gemeinsam Zukunft gestalten!



” Transformationen zielsicher gestalten “

Vielen Dank für Ihre Aufmerksamkeit!